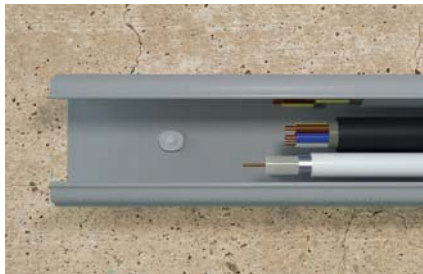


# Steckfix plus SD

Die anwenderfreundliche Steckmontage von Kabelkanälen und Kabelbügeln



Befestigung von Kabelkanälen



Befestigung von Kabelsträngen

## Anwendungen

8

- Kabelkanäle
- Kabelbügel
- Montagesockel Sammelhalter
- Flache Bauteile

## Vorteile

- Der Steckfix plus SD vereint Dübel und Schraube. Das spart Material und erleichtert die Befestigung von schwer zugänglichen Kabelkanälen ohne zusätzliches Werkzeug.
- Die einfache Steckmontage reduziert die Montagezeit.
- Der verlängerte Schaft des SF plus SD 40

- ermöglicht die Überbrückung nicht tragender Putzschichten sowie das Befestigen von stärkeren Anbauteilen.
- Das langlebige Nylonmaterial ist flammwidrig, halogen- und silikonfrei, ermöglicht den ganzjährigen Einsatz auch bei Frost und sorgt so für hohe Sicherheit.

## Eigenschaften



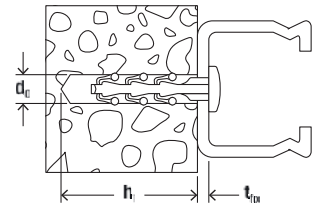
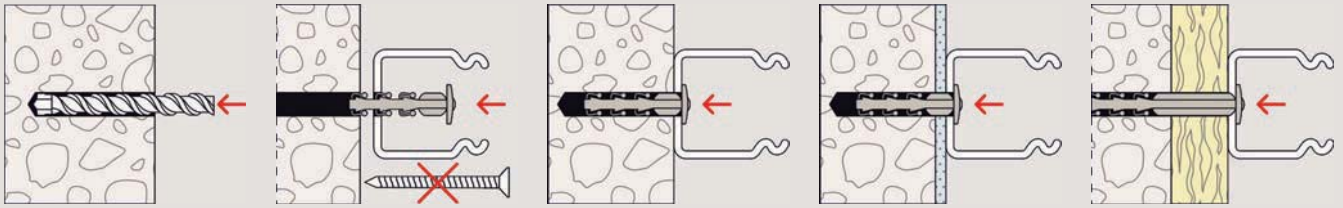
## Baustoffe

- Beton
- Bims-Vollstein
- Kalksand-Vollstein
- Naturstein mit dichtem Gefüge
- Vollziegel

## Funktionsweise

- Der Steckfix plus SD wird zur Befestigung ohne zusätzliche Schraube von Hand direkt ins Bohrloch gesteckt.
- Aufgrund der Keilwirkung der Sperrriegel hält der Steckfix plus von selbst im Bohrloch.
- Empfohlene Last (erforderlicher Sicherheitsfaktor berücksichtigt): Steckdübel SD bis zu 11 kg.
- Temperaturbeständigkeit im montierten Zustand von -20 °C bis +80 °C.
- Entflammbarkeit Material UL 94-V0.

## Montage SD



## Technische Daten

## Steckfix plus SD



## SF plus SD

Artikelbezeichnung	Art.-Nr.	Bohrloch $d_0$ [Ø mm]	Min. Bohrlochtiefe $h_1$ [mm]	Max. Nutzlänge $t_{\text{fix}}$ [mm]	Verkaufseinheit [Stück]
SF plus SD 30	058178	6	35	4	200
SF plus SD 40	058179	6	35	15	100